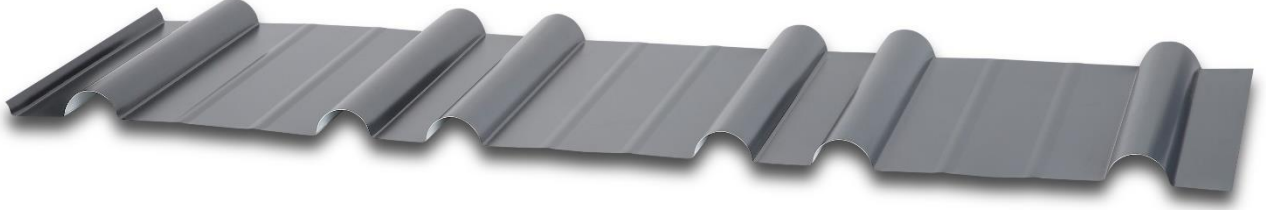


Tek Kat Trapez 24/1000 Camel Sinüs Formu

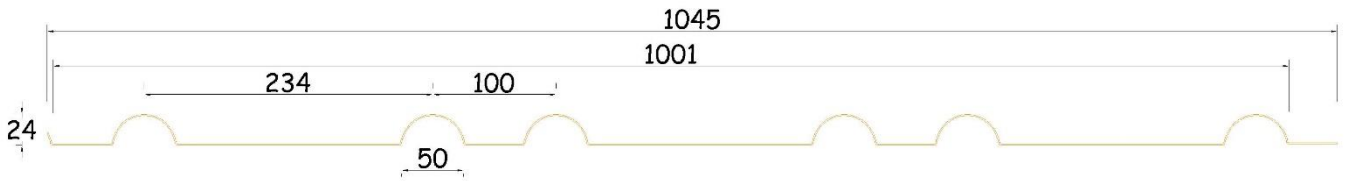
Cephe



24/1000 formunda boyalı galvaniz sac ya da alüminyumdan imal edilen tek kat trapezdir. Cephede uygulanabilir. 1000 mm net uygulama genişliğine sahiptir. Dekoratif ve Özel cepheler için idealdir.

Performans Değerlendirmesi

RAL kataloğundan renk seçimi yapılabilir. Kullanılacağı yere uygun yüzey boyası (Polyester, PvdF, Plastisol, PVC) seçenekleri vardır. Cephede uygulanabilir.



24/1000 CAMEL SİNÜS TRAPEZ YÜK TAŞIMA TABLOSU

Form: 24/1000	Sac Tipi: BGS	Açıklık: Çok Açıklık	Döşeme Yönü: Düz	Limit Sehim: L/200
---------------	---------------	----------------------	------------------	--------------------

Yük (kg/m ²)

Aşık Aralığı (cm)					
125	150	175	200	225	250

Kalınlık (mm)	0,4
	0,5
	0,6
	0,7
	0,8

362	210	132	88	62	45
454	262	165	111	78	57
544	315	198	133	93	68
635	367	231	155	109	79
726	420	265	177	124	91

Bekir Yılmaz Pekmezci

Doç. Dr. Bekir Yılmaz Pekmezci
İTÜ İnşaat Fakültesi Öğretim Üyesi

*Taşıma Yük Tablosu hesapları



İstanbul Teknik Üniversitesi tarafından yapılmış ve onaylanmıştır.

Notlar

- Emniyet gerilmesi yönetimine göre hesap yapılmıştır.
- Tablodaki taşıma yük değerleri düzgün yayılı yükü vermektedir. kg/m²
- Malzeme DX-51 olarak kabul edilmiştir.
- Sehim Limiti L/200 olarak hesap yapılmıştır.
- Tablodaki taşıma yük değerleri noktasal veya çizgisel yükleri içermemektedir.
- Tablodaki veriler fikir verme amaçlı paylaşılmıştır.
- Saha koşullarına bağlı değişkenlerinde dikkate alınması önemlidir.
- Alper Çelik tablodaki verileri değiştirme hakkını saklı tutar.
- Daha detaylı bilgi için Alper Çelik Teknik Ofise başvurunuz.